

# Projektanliegen Windpark Finsterkapf

Update zum Projektstand auf der Bürgerinformationsveranstaltung Elzach



02. August 2023 | Haus des Gastes | Elzach

## Ablauf

1. WKS & RES Group: Wer sind wir?
2. Projektübersicht
3. Herausforderungen
4. Zeitplan
5. Regionale Wertschöpfung
6. Austausch

## Kurzvorstellung Windkraft Schonach GmbH



### WAS WIR TUN



PLANUNG &  
ENTWICKLUNG

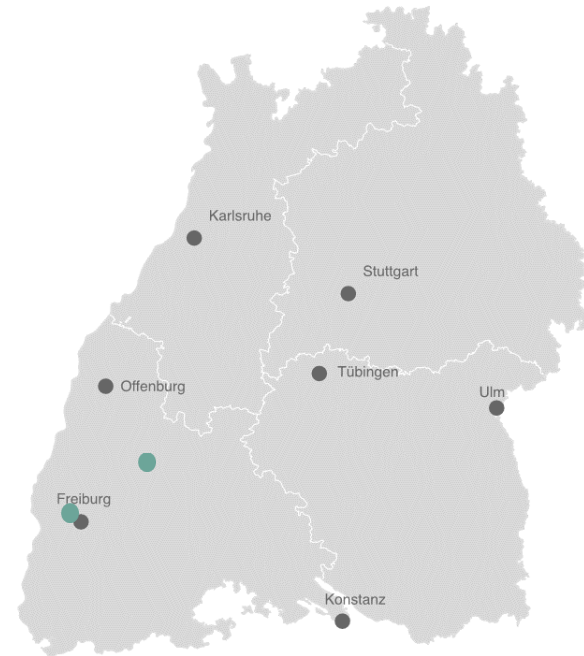


BAU

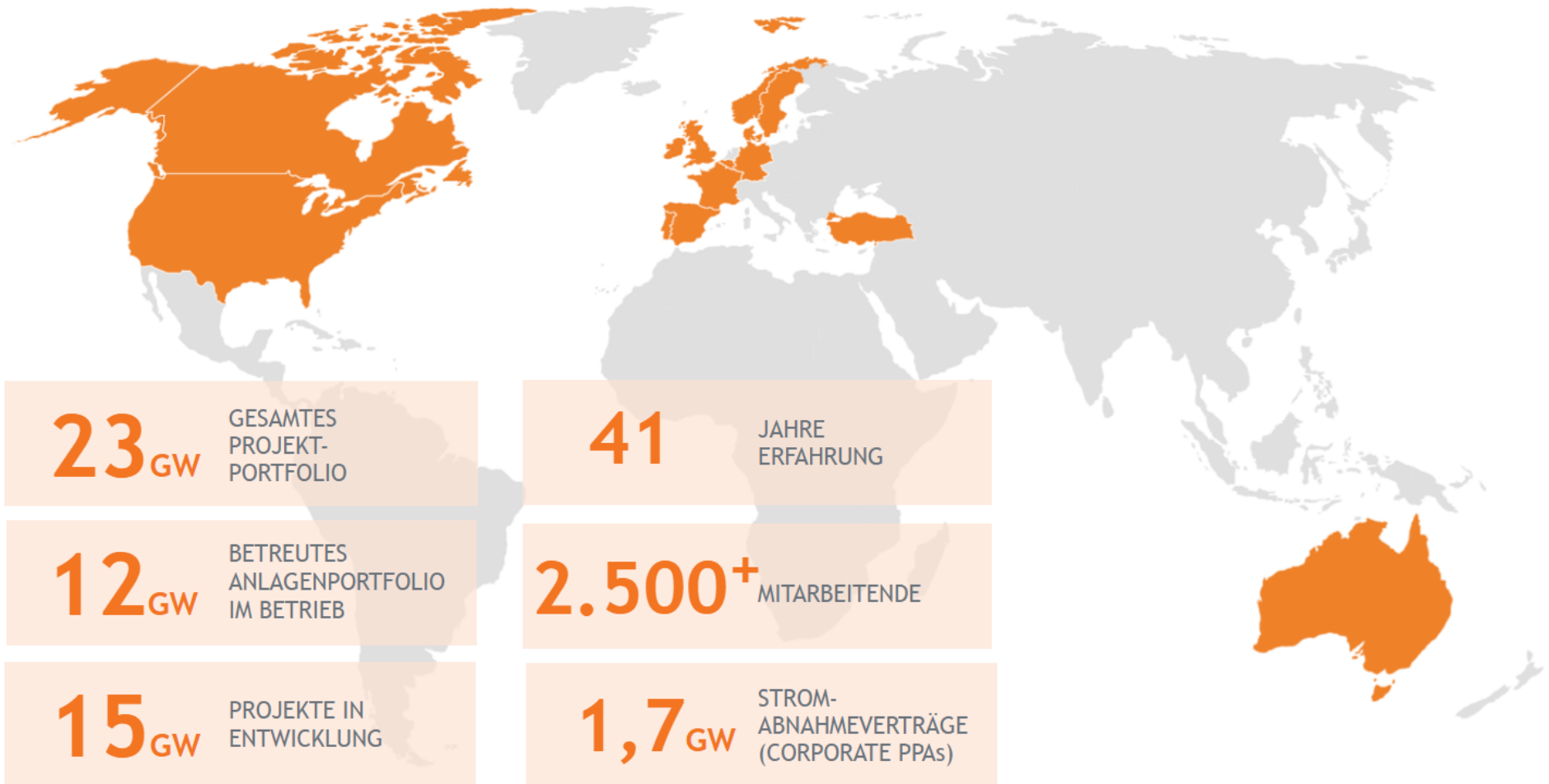


BETRIEBSFÜHRUNG

### TECHNOLOGIEN



## Kurzübersicht RES Gruppe

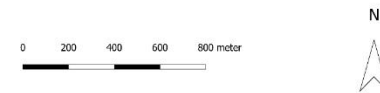
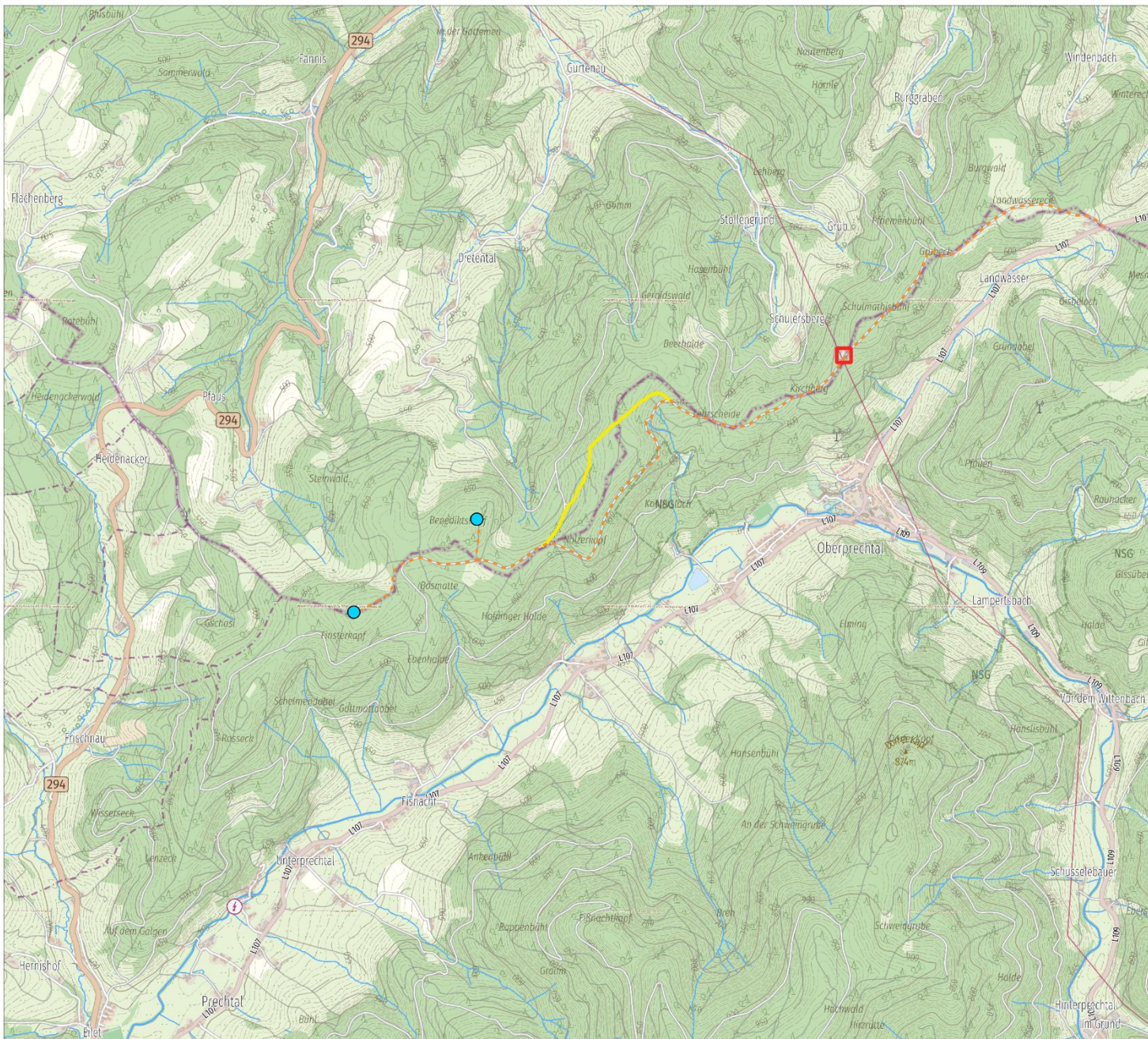




# Windparkplanung Finsterkapf

Übersichtskarte Stand 01.08.2023

- Anlagenstandorte E-160 EP5 E3
- - - Zuwegung
- Alternativroute
- Umspannwerk Schulersberg




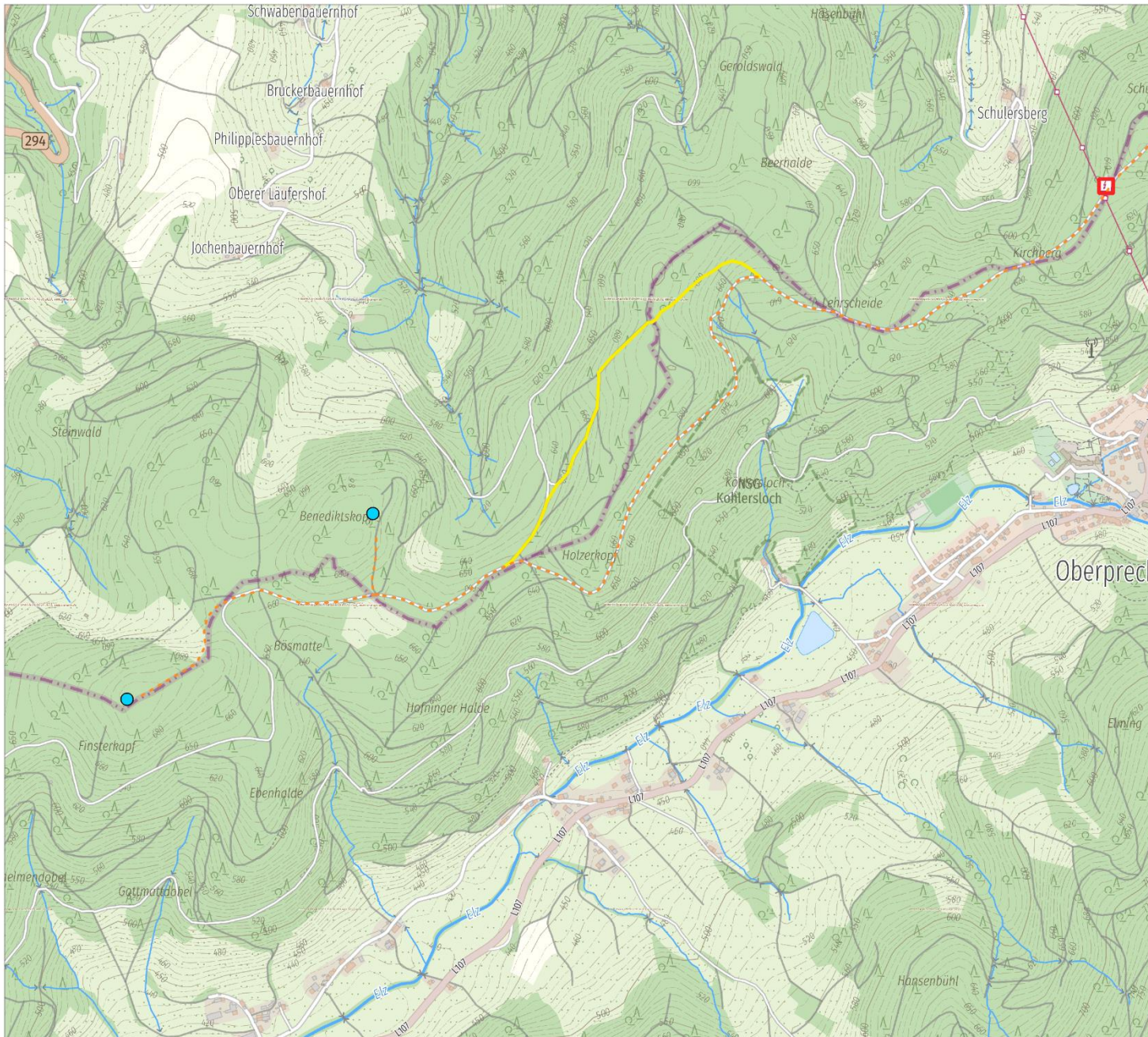
Planer: <b>WINDKRAFTSCHONACH</b> <small>Energie, die beflügelt.</small>	Windkraft Schonach GmbH Reutener Straße 18 79279 Vörstetten
Datum: 01.08.2023	Format: A3
Bearbeiterin: RTR	Maßstab: 1:20.000
Kartengrundlage: <a href="http://www.onmaps.de">www.onmaps.de</a>	



# Windparkplanung Finsterkapf

Übersichtskarte Stand 01.08.2023

-  Anlagenstandorte E-160 EP5 E3
-  Zuwegung
-  Alternativroute
-  Umspannwerk Schulersberg



N



Planer: WINDKRAFTSCHONACH Energie, die befähigt. Windkraft Schonach GmbH  
Reutener Straße 18  
79279 Vörstetten

Datum: 01.08.2023 Format: A3

Bearbeiterin: RTR Maßstab: 1:10.000

Kartengrundlage: [www.onmaps.de](http://www.onmaps.de)

## Vergleich Finsterkapf mit Prechtaler Schanze

50% mehr Ertrag bei etwas weniger Wind

	Prechtaler Schanze	Finsterkapf geplanter WEA –Typ
Generatorleistung	3,0 MW	5,56 MW
Rotordurchmesser:	101 m / 115 m	160 m
Nabenhöhe:	149 m	166 m
Gesamthöhe	200 / 206 m	246 m
∅ Energieertrag / Jahr / WEA	7.300 MWh / Jahr	ca. 11-12.000 MWh / Jahr
Anzahl 4-Personen Haushalte*	2000 - 2500	3000 - 4000

## Herausforderungen

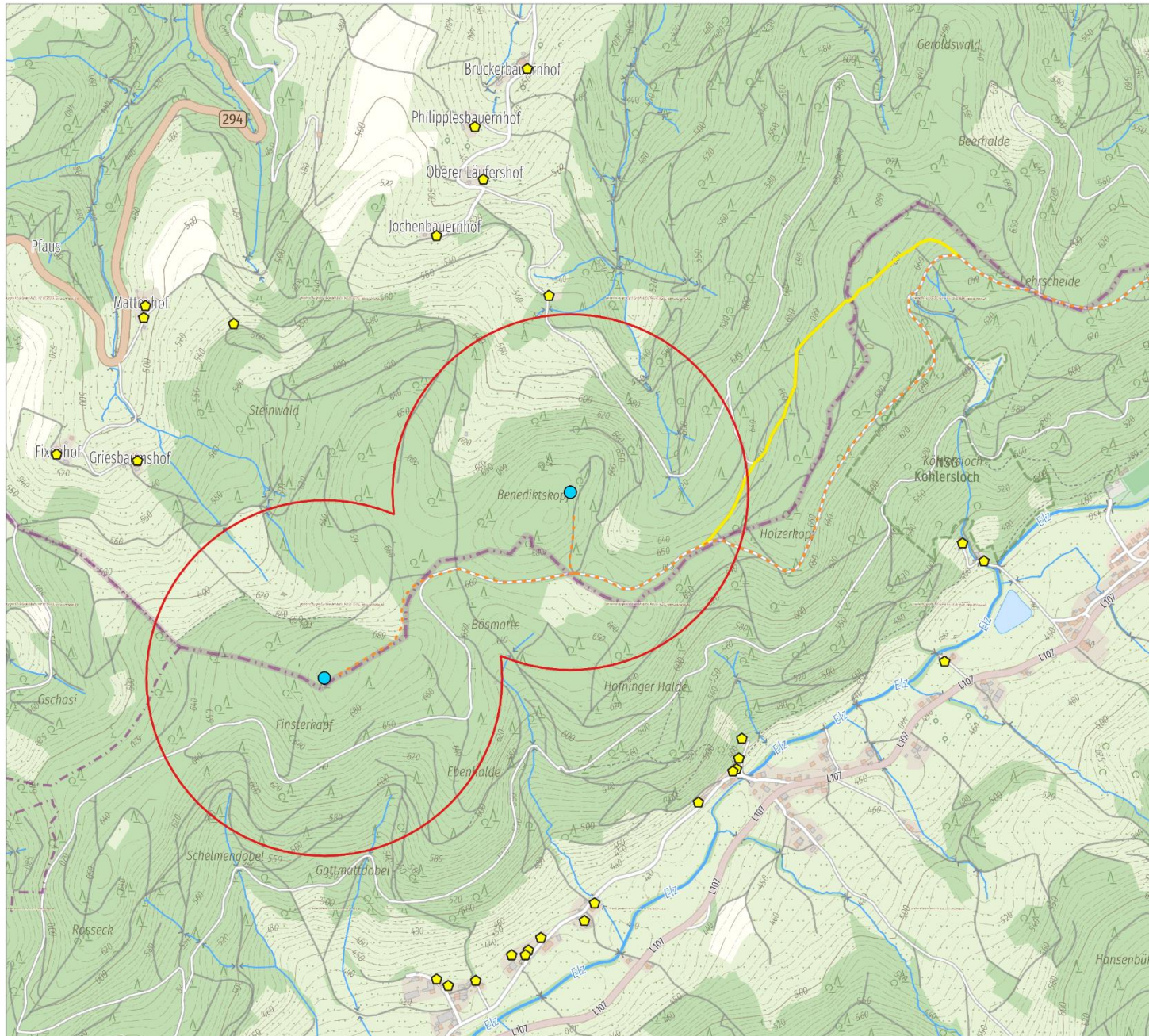
- Schutzgut Mensch
- Artenschutz
- Topographie
- Wasserschutzgebiete
- Planungen im Wald



# Windparkplanung Finsterkapf

Übersichtskarte Stand 01.08.2023

- Anlagenstandorte E-160 EP5 E3
- - - Zuwegung
- Alternativroute
- ▭ zweifache Anlagenhöhe
- ◆ Wohngebäude



0 100 200 300 400 meter

N



Planer: WINDKRAFTSCHONACH Energie, die beflügelt. Windkraft Schonach GmbH Reutener Straße 18 79279 Vörstetten

Datum: 01.08.2023 Format: A3

Bearbeiterin: RTR Maßstab: 1:10.000

Kartengrundlage: www.onmaps.de




















## Herausforderungen

- Schutzgut Mensch
- **Artenschutz**
- Topographie
- Wasserschutzgebiete
- Planungen im Wald

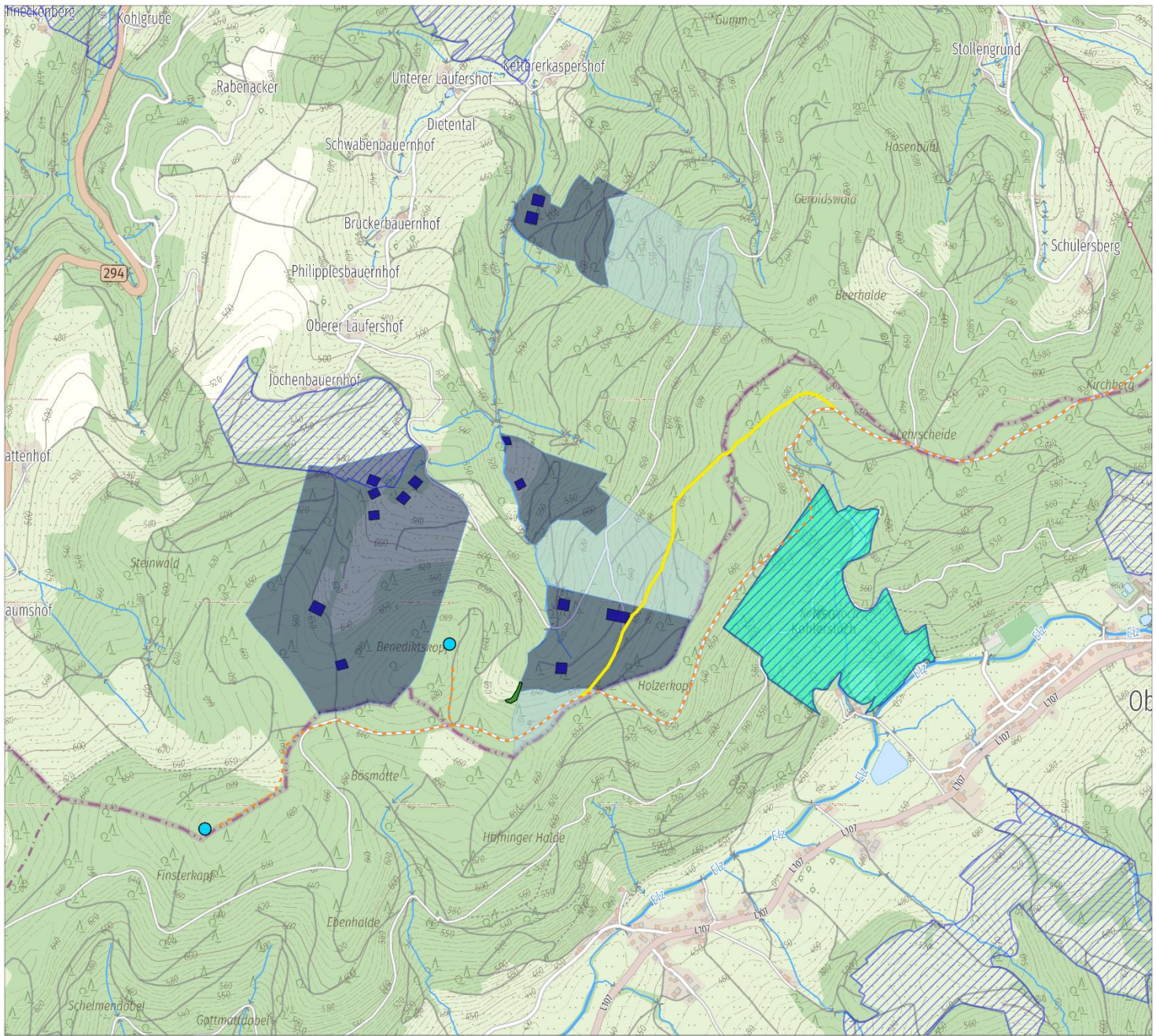


	<p><b>Vögel</b></p>	<ul style="list-style-type: none"> <li>• Kartierung der Fortpflanzungsstätten; Beobachtung der Flugbewegungen</li> <li>• Umsetzen von Vermeidungsmaßnahmen (z.B. phänologiebedingte Abschaltung)</li> </ul>
	<p><b>Fledermäuse</b></p>	<ul style="list-style-type: none"> <li>• Akustische Dauererfassung; Netzfänge und Kurzzeitlemetrie</li> <li>• Im Betrieb gezielte Abschaltzeiten mit 2-jährigem Gondelmonitoring</li> <li>• Verlust von potentiellen Quartierbäumen minimieren / ausgleichen</li> <li>• Bauzeitenbeschränkung</li> </ul>
	<p><b>Haselmaus, Reptilien, Amphibien</b></p>	<ul style="list-style-type: none"> <li>• Kartierung Habitatpotenzial; Untersuchung mittels Niströhren</li> <li>• Schaffung von Ersatzquartieren; Aufwertung von Nahrungshabitat</li> <li>• Bauzeitenbeschränkung</li> </ul>

## Herausforderungen

- Schutzgut Mensch
- Artenschutz
- Topographie
- Wasserschutzgebiete
- Planungen im Wald





## Windparkplanung Finsterkapp

Übersichtskarte mit Schutzgebieten  
Stand 01.08.2023

● Anlagenstandorte E-160 EP5 E3

Zuwegung

--- Zuwegung

— Alternativroute

Schutzgebiete

▨ FFH-Gebiete

■ Waldbiotop

■ Naturschutzgebiet

Wasserschutzgebietszonen

■ Zone I und II bzw. IIA

■ Zone III und IIIA

■ Zone I



N



Planer: **WINDKRAFTSCHONACH** Energie, die beflügelt  
Windkraft Schonach GmbH  
Reutener Straße 18  
79279 Vörstetten

Datum: 01.08.2023      Format: A3

Bearbeiterin: RTR      Maßstab: 1:10.000

Kartengrundlage: [www.onmaps.de](http://www.onmaps.de)



## Herausforderungen

- Schutzgut Mensch
- Artenschutz
- Topographie
- Wasserschutzgebiete
- Planungen im Wald

## Herangehensweise bei Planungen im Wald

- Grobplanung anhand von Luftbildern
- angepasste Planung von Bauflächen und Zuwegung
- an Waldstandorte angepasster Transport und Aufbau



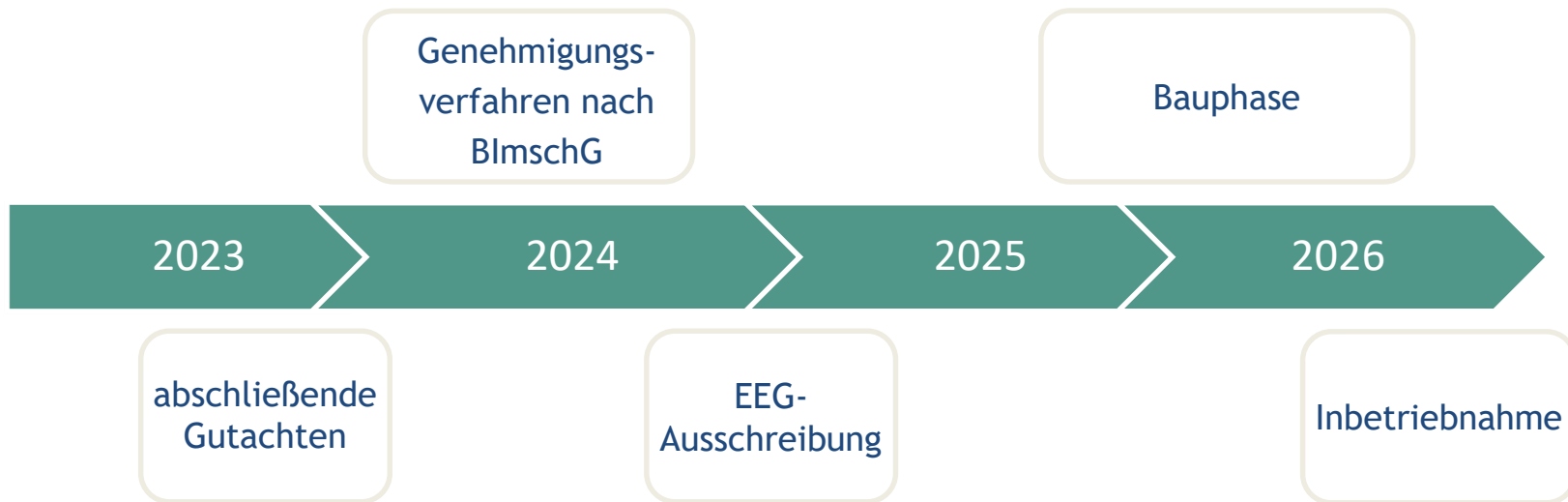
## Herangehensweise bei Planungen im Wald

- Grobplanung anhand von Luftbildern
- angepasste Planung von Bauflächen und Zuwegung
- an Waldstandorte angepasster Transport und Aufbau
- Kompensationsmaßnahmen und Renaturierung nicht mehr benötigter Bauflächen





## Zeitplan



## Regionale Wertschöpfung



### Abgabe an Kommunen nach §6 EEG 2021

- Zahlungen bis insgesamt 0,2 Ct / kWh an Kommunen in einem definierten Umkreis um die Standorte möglich



### Bürgerbeteiligung

- Eine beispielhafte Auswahl der Möglichkeiten:
- Lokale Energiegenossenschaft als Betreiber?
- Nachrangdarlehen

### Weitere Aspekte:

- Gewerbesteuereinnahmen aus dem Betrieb
- Chancen für Unternehmen vor Ort

Bei Fragen stehen wir jederzeit gerne zur Verfügung





## Kontakt

Markus Kissing  
Projektmanager Wind  
+49 (0) 174 6612659  
[markus.kissing@res-group.com](mailto:markus.kissing@res-group.com)

