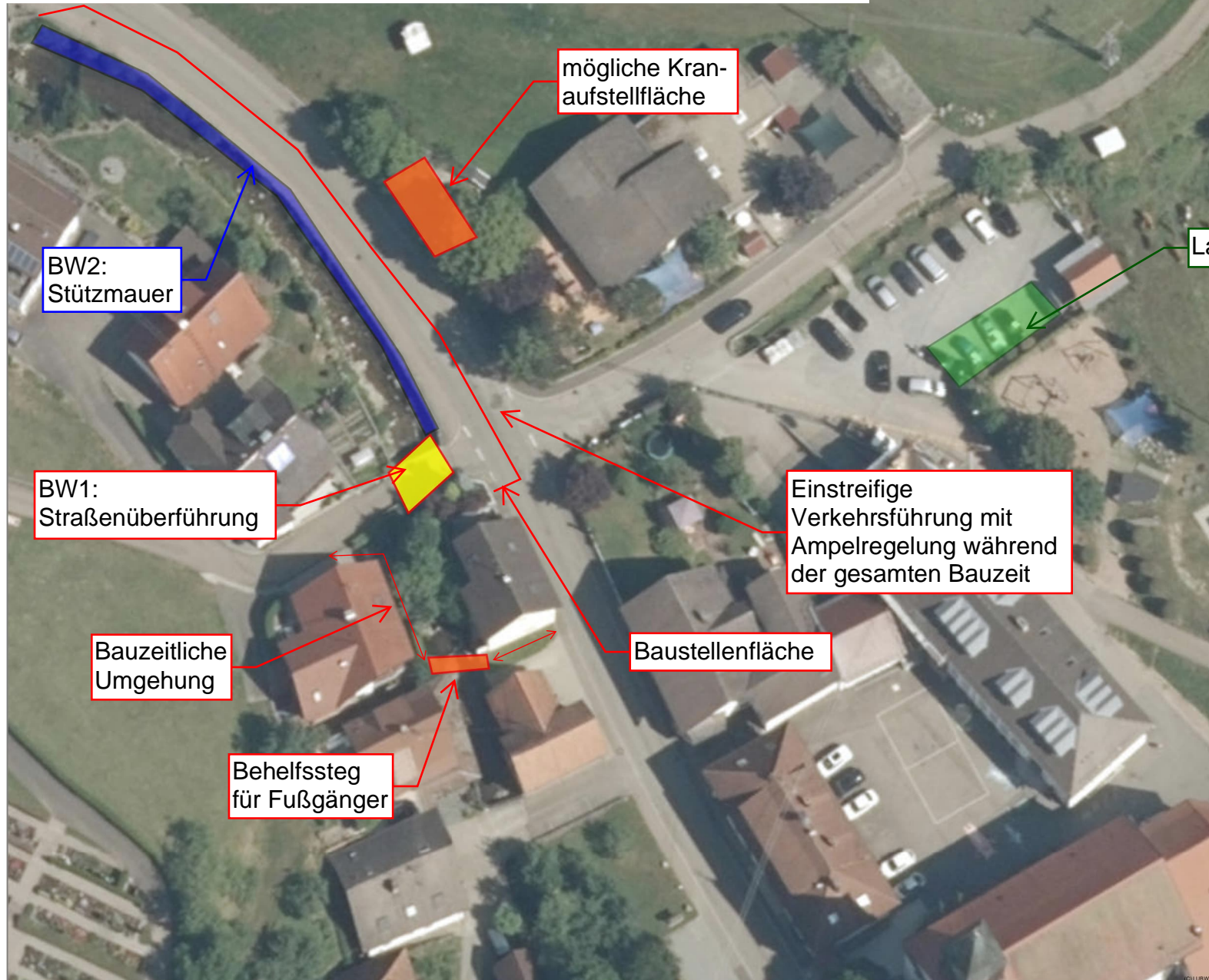


Anlage 2 - Verkehrsführung und Baustellenflächen, M 1:660



Lager- / BE-Fläche

BW2:
Stützmauer

BW1:
Straßenüberführung

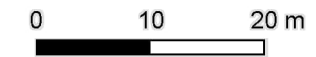
mögliche Kran-
aufstellfläche

Einstreifige
Verkehrsführung mit
Ampelregelung während
der gesamten Bauzeit

Bauzeitliche
Umgehung

Baustellenfläche

Behelfssteg
für Fußgänger



Grundlage:
- Räumliches Informations- und
Planungssystem (RIPS) der LUBW
- Amtliche Geobasisdaten © LGL
(www.lgl-bw.de, Az.: 2851.9-1/19)
und © BKG (www.bkg.bund.de)